

# Tiger LM 72HC 435-455 Watt

高效单晶硅单面半片太阳能组件

P-Type

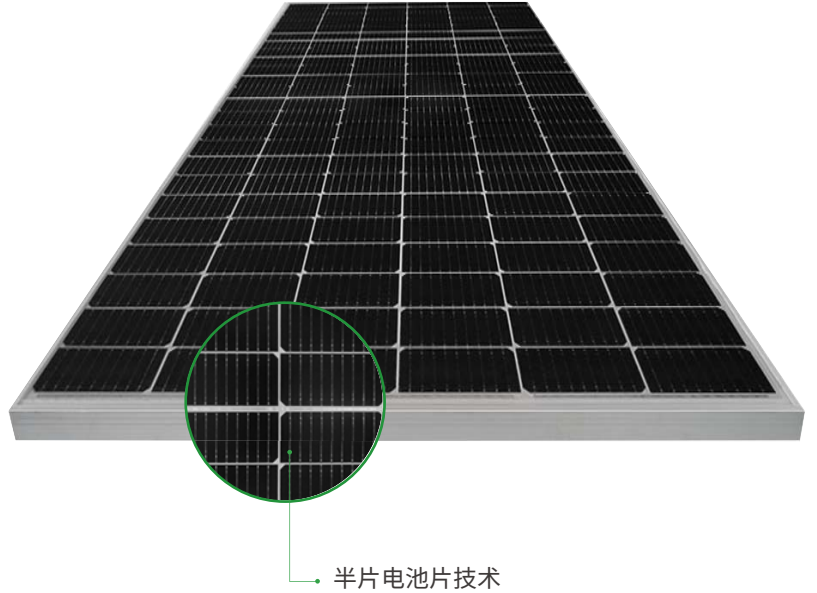
0~+3% 正公差

IEC61215(2016), IEC61730(2016)

ISO9001:2015: 质量管理体系

ISO14001:2015: 环境管理体系

ISO45001:2018: 职业健康安全管理体系



## 组件特性



### 多主栅技术

更优的光线利用率和电流收集能力，有效提升产品功率输出和可靠性。



### 严酷环境的适应性

第三方认证通过高盐雾及高氨气腐蚀测试。



### 更优抗热斑能力

通过优化电路设计及工况电流，获得更优的温度系数和抗热斑能力。



### 载荷能力

整体组件通过 2400Pa 的风载荷及 5400Pa 的雪载荷认证。

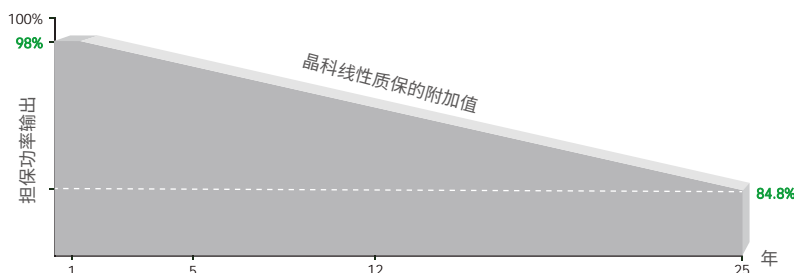


### 抗 PID 保证

通过电池生产技术优化及材料管控将 PID 现象造成的衰减几率降至最小。



## 业内领先的线性质保

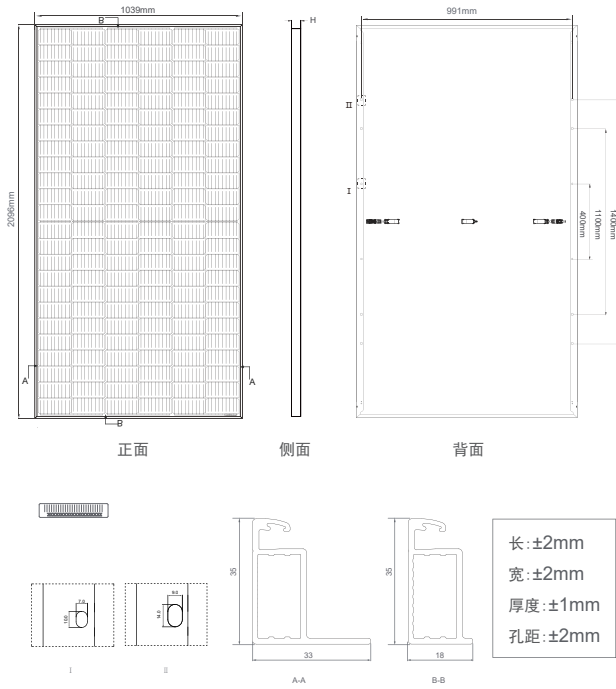


12 年材料工艺质保

25 年线性质保

优异质保承诺25年功率质保 **0.55%** 线性功率衰减

## 装配图

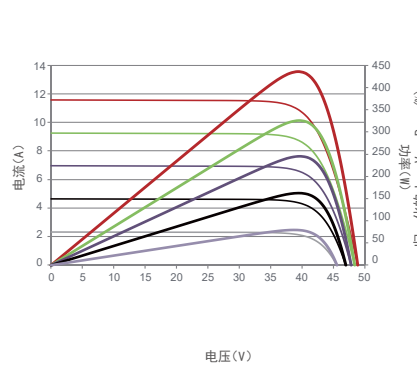


## 包装标准

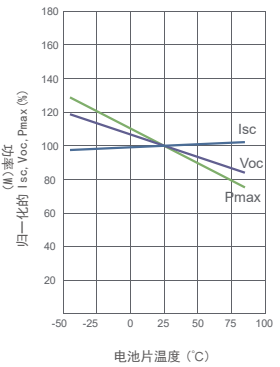
平板车运输装车量(车型: 高低板-车总长17.5米, 高板长度3.5-4.5米)  
每托尺寸(mm) 2130 x 1125 x 1182 31块/托, 30托/车, 930块/车

## 曲线图

电流电压及功率电压曲线(445W)



Isc、Voc、Pmax的温度曲线



## 结构参数

电池片类型	P型单晶硅电池片
半片电池片数目	144 (6×24)
组件尺寸	2096×1039×35mm
组件重量	25.1kg
上表面玻璃材质	3.2 mm, 高透镀膜玻璃, 低铁半钢化, 压花
边框	阳极氧化铝合金
接线盒	防护等级IP68
输出导线	TÜV 1×4.0mm <sup>2</sup> 导线长度: (+): 290mm, (-): 145mm; 或定制

## 电性能参数

组件型号	JKM435M-72HLM		JKM440M-72HLM		JKM445M-72HLM		JKM450M-72HLM		JKM455M-72HLM	
	STC	NOCT	STC	NOCT	STC	NOCT	STC	NOCT	STC	NOCT
最大功率(Pmax)	435Wp	324Wp	440Wp	327Wp	445Wp	331Wp	450Wp	335Wp	455Wp	339Wp
最佳工作电压(Vmp)	40.77V	37.76V	40.97V	37.89V	41.17V	38.10V	41.37V	38.31V	41.56V	38.47V
最佳工作电流(Imp)	10.67A	8.57A	10.74A	8.64A	10.81A	8.69A	10.88A	8.74A	10.95A	8.80A
开路电压(Voc)	48.67V	45.84V	48.87V	46.03V	49.07V	46.22V	49.27V	46.41V	49.46V	46.59V
短路电流(Isc)	11.32A	9.14A	11.39A	9.20A	11.46A	9.26A	11.53A	9.31A	11.60A	9.37A
组件效率(%)	19.97%		20.20%		20.43%		20.66%		20.89%	
工作温度范围(°C)	-40°C ~ +85°C									
最大系统电压	1000/1500VDC (IEC)									
最大额定熔丝电流	20A									
输出功率公差	0~+3%									
最大功率(Pmax)的温度系数	-0.35%/°C									
开路电压(Voc)的温度系数	-0.29%/°C									
短路电流(Isc)的温度系数	0.048%/°C									
名义电池工作温度(NOCT)	45±2°C									

STC: 光照强度 1000W/m<sup>2</sup>

电池温度: 25°C

大气质量=1.5

NOCT: 光照强度 800W/m<sup>2</sup>

环境温度: 20°C

大气质量=1.5

风速 1m/s

\* 功率测量误差 +/-3%