

# Cheetah 72M 380-400 Watt

MODULO MONOCRISTALLINO PERC

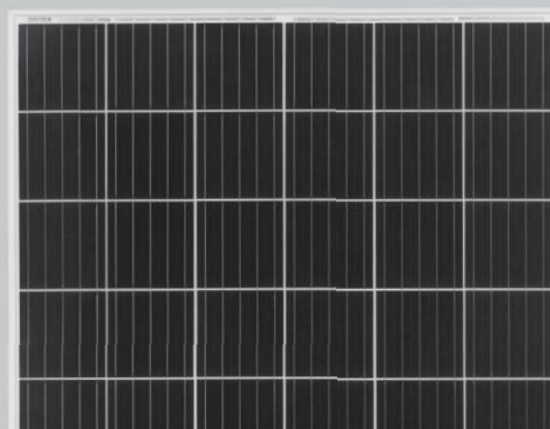
Tolleranza positiva 0~+3%

Produzione certificata ISO9001:2008,  
ISO14001:2004, OHSAS18001

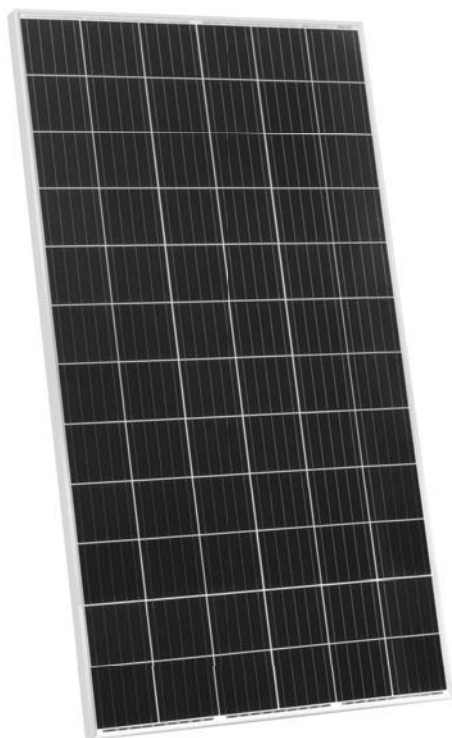
Prodotti certificati IEC61215, IEC61730.



PERC



## CARATTERISTICHE PRINCIPALI



### Cella solare a 5 busbar

La cella solare a 5 busbar utilizza una nuova tecnologia per migliorare l'efficienza dei moduli, offrendo un impatto estetico migliore, perfetto per l'installazione sul tetto.



### Alta efficienza

L'efficienza di conversione del modulo è più alta (fino al 20,17%) grazie alla tecnologia Passivated Emmitter Rear Contact (PERC).



### Resistenza al

Le eccellenti prestazioni anti-PID garantiscono una degradazione di potenza limitata per la produzione di massa.



### Prestazioni a bassa

L'avanzata testurizzazione della superficie di vetro consente eccellenti prestazioni in ambienti a bassa luminosità.



### Resilienza a severe

Certificato per resistere a forti carichi di vento (2400 Pascal) e neve (5400 Pascal).

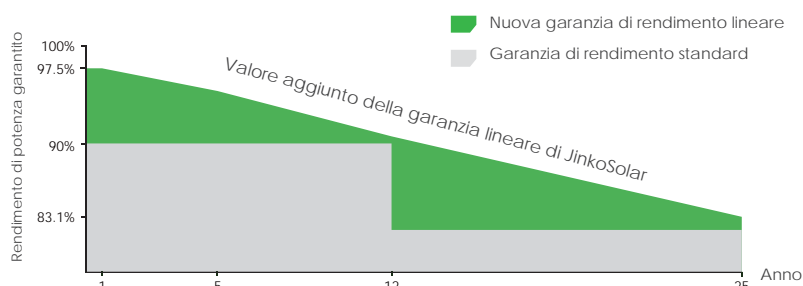


### Resistenza a condizioni ambientali estreme

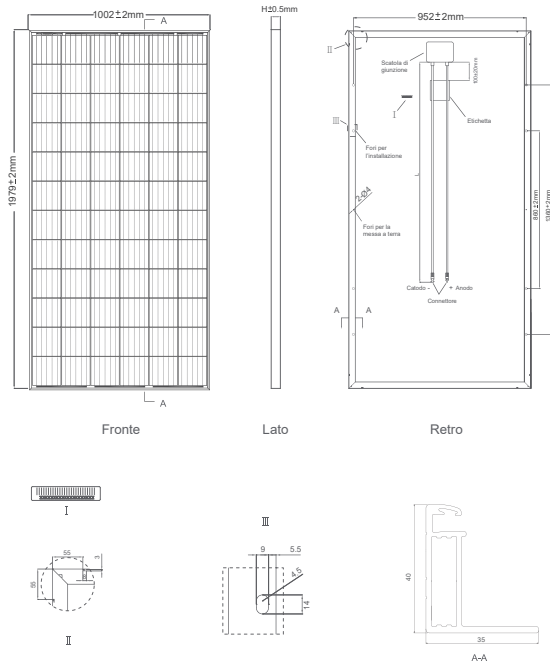
Resistenza a nebbia salina e ammoniacata certificata da TÜV NORD.

## GARANZIA DI PRESTAZIONE LINEARE

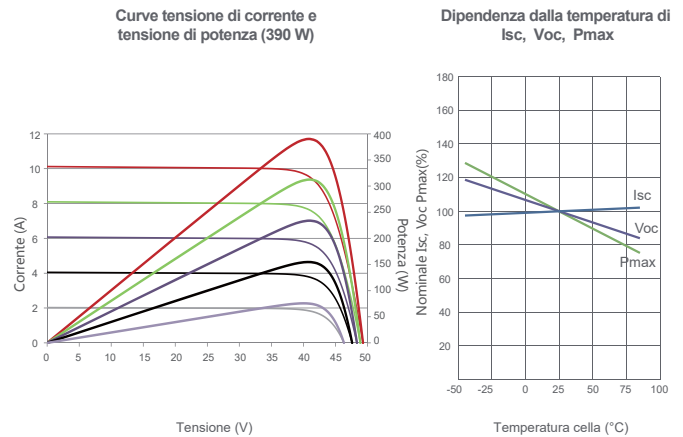
12 Year Product Warranty • 25 Year Linear Power Warranty



## Disegni tecnici



## Prestazione elettrica e dipendenza dalla temperatura



## Caratteristiche meccaniche

Tipo di cella	Mono PERC 158,75×158,75 mm
N. di celle	72 (6×12)
Dimensioni	1979×1002×40 mm (77,91×39,45×1,57 pollici)
Peso	22,5 kg (49,6 lb)
Vetro frontale	3,2 mm, alta trasmissione, basso contenuto di ferro, vetro temperato
Telaio	Lega d' alluminio anodizzata
Scatola di giunzione	Protezione IP67
Cavi di uscita	TÜV 1×4,0 mm <sup>2</sup> Lunghezza: 1200 mm o lunghezza a richiesta

## Configurazione imballaggio

(Due pallet = una pila)

27 pz/pallet, 54 pz/pila, 594 pz/container HQ 40'

## SPECIFICHE

Tipo di modulo	JKM380M-72		JKM385M-72		JKM390M-72		JKM395M-72		JKM400M-72	
	STC	NOCT	STC	NOCT	STC	NOCT	STC	NOCT	STC	NOCT
Potenza Massima (Pmax)	380Wp	286Wp	385Wp	290Wp	390Wp	294Wp	395Wp	298Wp	400Wp	302Wp
Tensione alla massima potenza(Vmp)	40.5V	38.6V	40.8V	38.8V	41.1V	39.1V	41.4V	39.3V	41.7V	39.6V
Corrente alla massima potenza(Imp)	9.39A	7.42A	9.44A	7.48A	9.49A	7.54A	9.55A	7.60A	9.60A	7.66A
Tensione circuito aperto(Voc)	48.9V	47.5V	49.1V	47.7V	49.3V	48.0V	49.5V	48.2V	49.8V	48.5V
Corrente di cortocircuito(Isc)	9.75A	7.88A	9.92A	7.95A	10.12A	8.02A	10.23A	8.09A	10.36A	8.16A
Efficienza modulo STC(%)	19.16%		19.42%		19.67%		19.92%		20.17%	
Temperatura di esercizio(°C)	-40°C~+85°C									
Tensione massima del sistema	1000VDC (IEC)									
Amperaggio massimo del fusibile di serie	20A									
Tolleranza di potenza	0~+3%									
Coefficienti di temperatura di Pmax	-0.37%/°C									
Coefficienti di temperatura di Voc	-0.28%/°C									
Coefficienti di temperatura di Isc	0.048%/°C									
Temperatura di esercizio nominale di cella(NOCT)	45±2°C									

\* STC: Irraggiamento 1000W/m<sup>2</sup> Temperatura cella 25°C AM=1.5

NOCT: Irraggiamento 800W/m<sup>2</sup> Temperatura ambiente 20°C AM=1.5 Velocità vento 1 m/s

\* Tolleranza misurazione di potenza: ±3%