

Eagle HC 60M-V 300-320 Watt

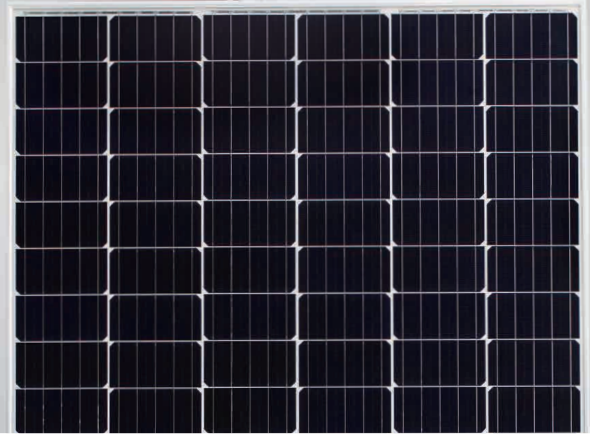
単結晶モジュール

出力公差: 0~+3%

- Half Cell
- Mono PERC 60 Cell
- System Voltage: 1500 VDC



PERC



主な特徴



システム電圧:

最大電圧を1500Vまで上昇させたことによりモジュールストリングを50%向上させ、BOS(Balance of System)を低減。



5バスバーセル:

5バスバーセルデザインによって電極抵抗の大幅な低減ができ、より綺麗な外観を提供できるため屋根設置には完璧である。



より高く出力:

ハーフセルの低抵抗の特性により、発電損耗が抑えられ、より高く出力を実現；モジュール変換効率最高19.37%まで、60直の出力が最高320Wまで。



PID保証:

量産化Eagleモジュールは業界厳しいPID（電圧誘導劣化）テスト条件（85°C/85%RH, 96時間）を満足できる、PID現象による劣化率が大幅抑えられます。



微光性能:

先端の低反射高透過強化ガラスと表面ライトトラッピング技術のセルにより、日射量の少ない場所でも最大限のパフォーマンスを発揮。



荷重能力:

雪圧荷重（5400パスカル）と風圧荷重（2400パスカル）に耐えられる耐久性を認証済。



過酷な環境対応力:

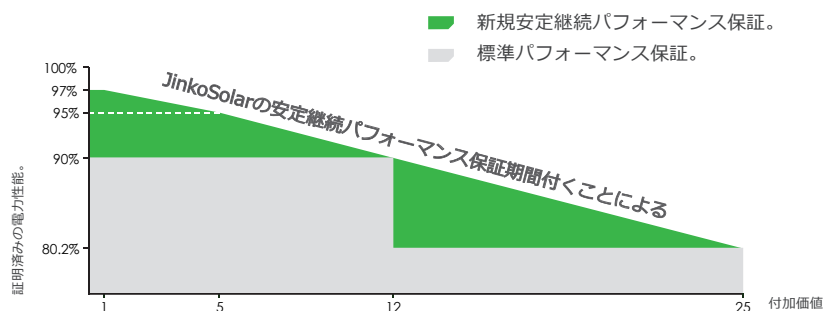
塩水噴霧及びアンモニアに対する耐久性(TÜVテスト)。



- ISO9001:2008, ISO14001:2004, OHSAS18001 認証取得済み生産施設。
- IEC61215, IEC61730 安全検査済み製品。

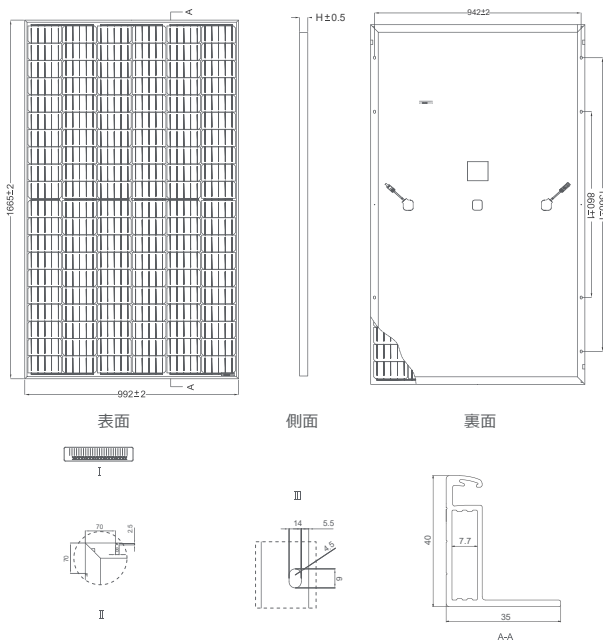
業界内リードするリニア保証

10年マテリアルテクノロジー保証 • 25年出力保証



- 新規安定継続パフォーマンス保証。
- 標準パフォーマンス保証。

外形寸法



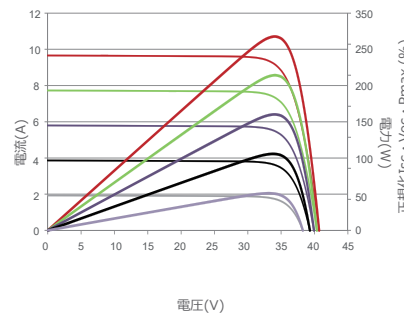
梱包構成

(1パレットごとに2ボックス)

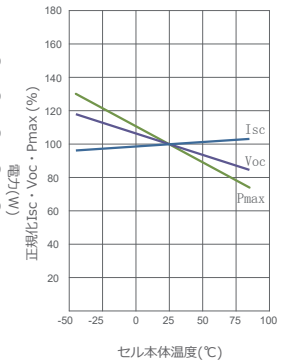
1ボックス26ピース、1パレット52ピース、40フィートコンテナ676ピース

電気性能・温度依存性

電流電圧・電力電圧特性曲線 (320W)



Isc・Voc・Pmaxの温度依存性



機械的仕様

セルタイプ 単結晶 PERC 156×156ミリ (6 インチ)

セルの配列 120 (12×10)

外形寸法 1665×992×40ミリ (65.55×39.05×1.57インチ)

質量 19.0キロ (41.9 パウンド)

フロントカバー 3.2ミリ、低反射コーティング、高透過率、低鉄強化ガラス

フレームの材質 アルマイト処理アルミニウム合金

J-ボックス IP67 規格

ケーブル 陽極 290ミリ, 陰極 145ミリ

電気的特性・温度特性

モジュールタイプ	JKM300M-60H-V		JKM305M-60H-V		JKM310M-60H-V		JKM315M-60H-V		JKM320M-60H-V	
	STC	NOCT	STC	NOCT	STC	NOCT	STC	NOCT	STC	NOCT
公称最大出力 (Pmax)	300Wp	225Wp	305Wp	228Wp	310Wp	232Wp	315Wp	236Wp	320Wp	240Wp
公称最大出力動作電圧 (Vmp)	32.6V	30.6V	32.8V	30.8V	33.0V	31.0V	33.2V	31.2V	33.4V	31.4V
公称最大出力動作電流 (Imp)	9.17A	7.33A	9.27A	7.38A	9.38A	7.47A	9.47A	7.55A	9.57A	7.62A
公称開放電圧 (Voc)	40.3V	37.0V	40.5V	37.2V	40.7V	37.4V	40.9V	37.6V	41.1V	37.8V
公称短絡電流 (Isc)	9.46A	7.69A	9.56A	7.77A	9.66A	7.85A	9.76A	7.93A	9.86A	8.01A
モジュール変換効率 (%)	18.16%		18.47%		18.77%		19.07%		19.37%	
使用温度 (°C)	-40°C~+85°C									
最大システム電圧	1500V DC (IEC)									
最大直列ヒューズ定格	20A									
出力許容差	0~+3%									
温度係数 (Pmax)	-0.37%/°C									
温度係数 (Voc)	-0.29%/°C									
温度係数 (Isc)	0.048%/°C									
公称動作セル温度 (NOCT)	45±2°C									

* STC: ☀️ 日射強度 1000W/m²

📏 セル温度 25°C

☁️ AM=1.5

NOCT: ☀️ 日射強度 800W/m²

📏 雰囲気温度 20°C

☁️ AM=1.5

🌀 風速: 1メートル・秒

* 電力設定許容差: ± 3%

注意: 製品を使用および設置する前に必ず安全および設置に関する取扱説明書をお読みください。

© 2014 Jinkosolar 版權所有。本データシートに記載された仕様は予告なく変更されることがあります。 JP-JKM-PERC-320M-60H-V-J_1.0_rev2017