

# JKM275PP-60-DV 255-275 Watt

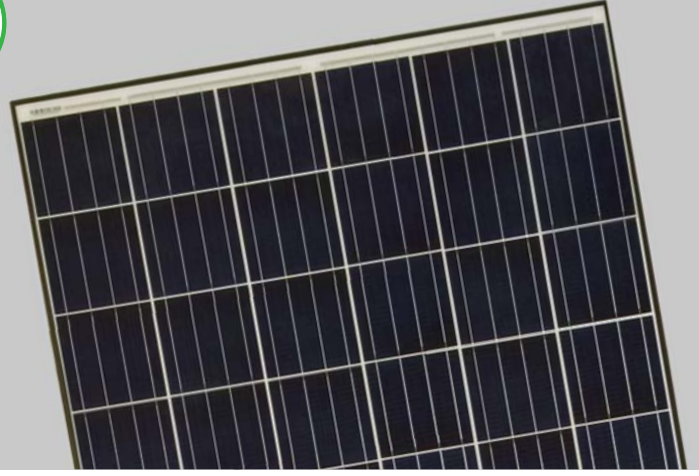
POLİ KRİSTALİN MODÜL

0/+%3 pozitif enerji tolerans

ISO9001:2008-ISO14001:2004-OHSAS18001  
kalite yönetim sistem sertifikalı  
IEC61215-IEC61730 sertifikalı ürünler



(4BB)



## Temel Özellikler



### PID'siz Panel:

PID önleyici hücre ve giydirme teknolojisi  
Çerçevesiz yapısı sayesinde topraklama gerektirmeyerek PID'ye engel olur



### Kullanım Ömrü Boyunca Daha Yüksek enerji üretimi

Yıllık <%0,5 yıpranma  
30 yıl lineer güç garantisi



### Panel Hariç Sistem Maliyetinden Tasarruf:

1500 VDC'ye kadar yüksek gerilimli sistemlere uygunluk, panel hariç maliyetlerden tasarruf sağlama



### En Zorlu Ortamlara Dayanıklılık:

Mikro çatlaklar ve snail trail ile nem,kum, tuz, asit, alkali vb kaynaklı yıpranmaları azaltan çift cam



### Az Bakım Gerektirme:

Daha az leke, daha az kar tutma; daha az bakım ve yangın tehlikesine karşı daha yüksek güvenlik



### Estetik Açıdan Çekici Tasarım:

Beyaz back plate sayesinde %16,84'ya kadar panel verimliliği (60 poli maks. enerji üretimi 275W); transparan back plate ile daha yüksek ışık iletimi sayesinde ışık geçirgenliğine gerek duyulan kurulumlar için ideal yapı

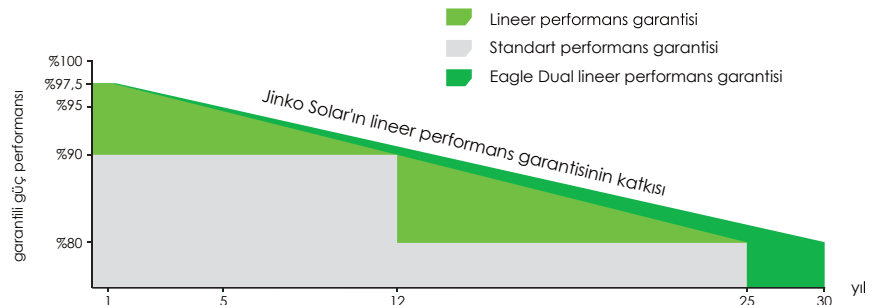


### Sert Hava Koşullarına Dayanıklılık:

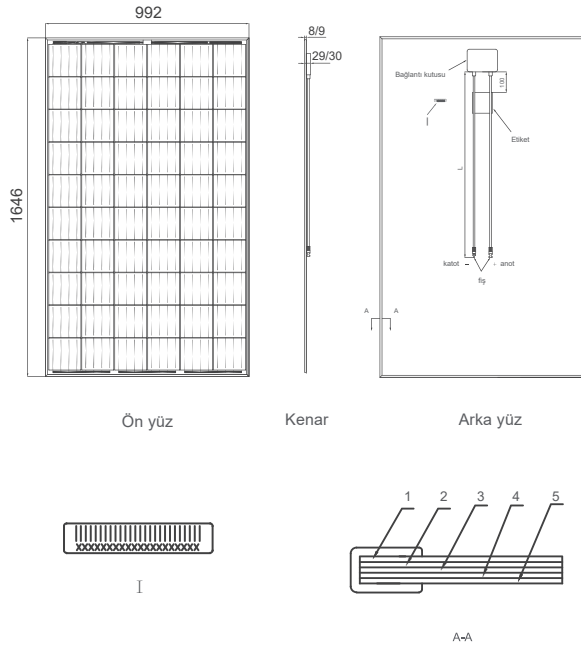
5400 Pascal'a kadar kar, 2400 Pascal'a kadar rüzgar yüküne dayanıklılık

## LINEER PERFORMANS GARANTİSİ

10 Yıl Ürün Garantisi • 30 yıl lineer güç garantisi  
30 yıl boyunca yıllık %0,5 Yıpranma



## Teknik çizimler

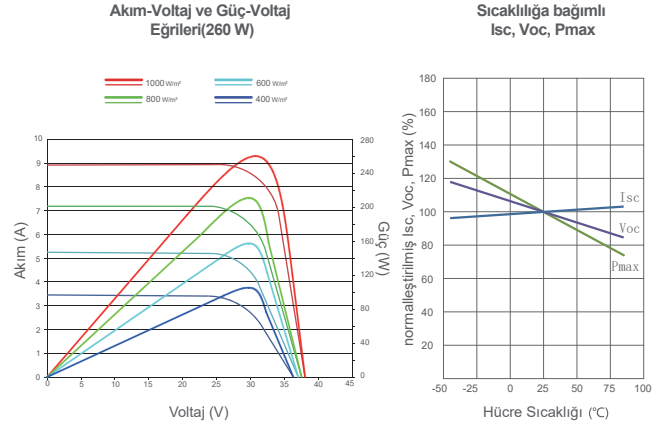


## Paketleme şekli

(2 kutu = 1 palet)

30 Adet/kutu, 60 Adet/palet, 840 Adet/40 feet Konteyner

## Grafikler



## Mekanik özellikler

|                 |  |
|-----------------|--|
| Hücre Tipi      | Polikristalin 156×156mm (6 inç)  |
| Hücre sayısı    | 60 (6×10)  |
| Boyutlar        | 1646×992×8mm(65.00×39.05×0.32 inç, 2.0mm Cam)<br>1646×992×9mm(65.00×39.05×0.35 inç, 2.5mm Cam) |
| Ağırlık         | 20kg(44 lbs, 2.0mm Cam) / 24kg(53 lbs 2.5mm Cam)   |
| Ön cam          | 2,0/2,5mm yüksek ışık geçirgenliği, yansımaya önleyici kaplama, yarı temperlenmiş cam          |
| Arka cam        | 2,0/ 2,5mm yarı temperlenmiş cam   |
| Bağlantı kutusu | Koruma Sınıfı IP67   |
| Çıkış kablosu   | TÜV 1 x 4.0mm <sup>2</sup> , Uzunluk:1200mm, Konnektör MC4                                     |

## TEKNİK ÖZELLİKLER

| Modül Tipi                                  | JKM255PP-DV   |       | JKM260PP-DV |       | JKM265PP-DV |       | JKM270PP-DV |       | JKM275PP-DV |       |
|---|---------------|-------|-------------|-------|-------------|-------|-------------|-------|-------------|-------|
|   | STC           | NOCT  | STC         | NOCT  | STC         | NOCT  | STC         | NOCT  | STC         | NOCT  |
| Maksimum güç çıkışı (Pmax)                  | 255Wp         | 190Wp | 260Wp       | 194Wp | 265Wp       | 198Wp | 270Wp       | 202Wp | 275Wp       | 205Wp |
| Voltaj (Vmp)                                | 30.8V         | 28.1V | 31.1V       | 28.3V | 31.4V       | 28.7V | 31.7V       | 29.0V | 32.0V       | 29.3V |
| Akım (Imp)                                  | 8.28A         | 6.75A | 8.37A       | 6.84A | 8.44A       | 6.91A | 8.52A       | 6.97A | 8.61A       | 7.00A |
| Açık devre gerilimi(Voc)                    | 38.0V         | 35.0V | 38.1V       | 35.1V | 38.6V       | 35.3V | 38.8V       | 35.6V | 39.1V       | 35.9V |
| Kısa devre akımı (Isc)                      | 8.92A         | 7.22A | 8.98A       | 7.26A | 9.03A       | 7.31A | 9.09A       | 7.35A | 9.15A       | 7.37A |
| Modül verimi (%)                            | 15.62%        |       | 15.92%      |       | 16.23%      |       | 16.54%      |       | 16.84%      |       |
| Nominal çalışma hücre sıcaklığı aralığı(°C) | -40°C~+85°C   |       |             |       |             |       |             |       |             |       |
| Maksimum sistem voltajı (Vdc)               | 1500VDC (IEC) |       |             |       |             |       |             |       |             |       |
| Maksimum seri sigorta oranı (A)             | 15A           |       |             |       |             |       |             |       |             |       |
| Pozitif Enerji toleransı                    | 0~+3%         |       |             |       |             |       |             |       |             |       |
| Pmax sıcaklık katsayısı                     | -0.40%/°C     |       |             |       |             |       |             |       |             |       |
| Voc sıcaklık katsayısı                      | -0.30%/°C     |       |             |       |             |       |             |       |             |       |
| Isc sıcaklık katsayısı                      | 0.06%/°C      |       |             |       |             |       |             |       |             |       |
| Nominal çalışma hücre sıcaklığı (NOCT)      | 45±2°C        |       |             |       |             |       |             |       |             |       |

STC: 1000W<sup>2</sup>/m Işıma

25°C hücre sıcaklığı

AM=1.5

NOCT: 800W<sup>2</sup>/m Işıma

20°C ortam sıcaklığı

AM=1.5

1m/s rüzgar hızı

\* Pozitif Enerji Tolerans:+%3