

Tiger LM 72HC-BDVP 435-455 Watt

高效单晶硅双面半片太阳能组件

P-Type

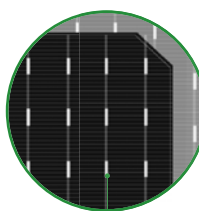
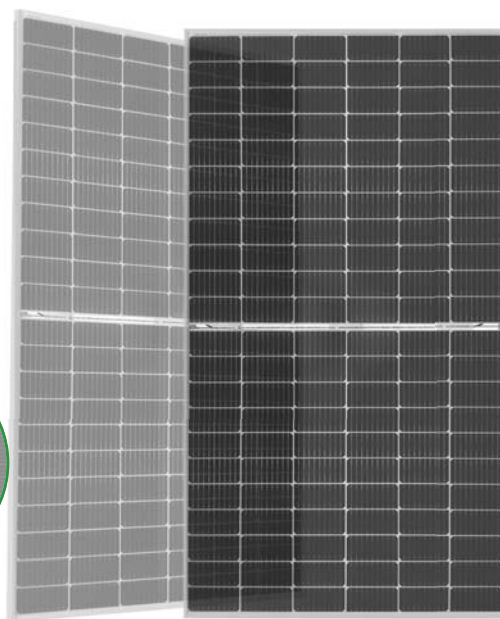
0~+3% 正公差

IEC61215(2016), IEC61730(2016)

ISO9001:2015: 质量管理体系

ISO14001:2015: 环境管理体系

ISO45001:2018: 职业健康安全管理体系



双面电池片技术

组件特性



多主栅技术

更优的光线利用率和电流收集能力，有效提升产品功率输出和可靠性。



抗PID保证

通过电池生产技术优化及材料管控将 PID 现象造成的衰减几率降至最小。



双面发电

双面发电增益随背面受光增加，最高可达 25%，显著降低 LCOE。



更长的使用寿命

优异双面质保承诺 30 年功率质保 0.45% 线性功率衰减。

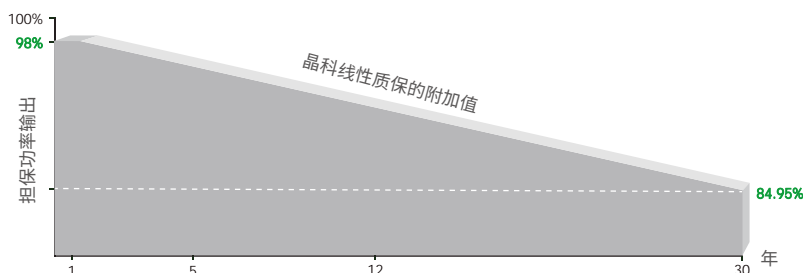


弱光性能

通过使用出色的玻璃及电池片的表面制绒技术，以达到在弱光环境下获得优异的性能。



业内领先的线性质保

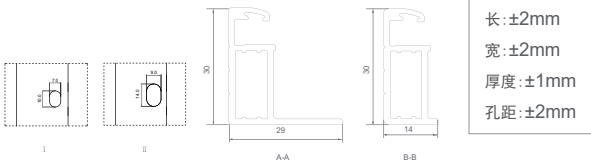
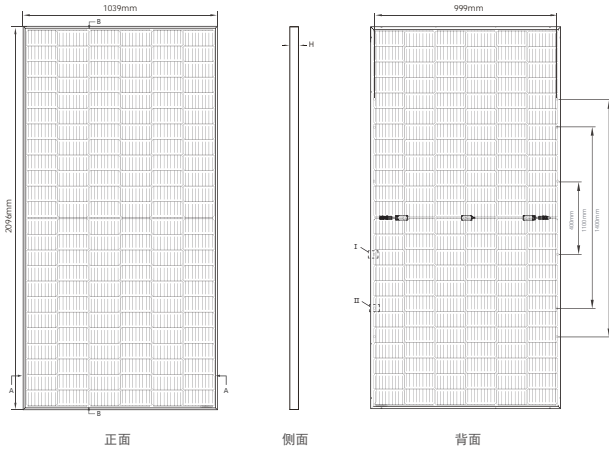


12 年材料工艺质保

30 年线性质保

优异质保承诺30年功率质保 **0.45%** 线性功率衰减

装配图

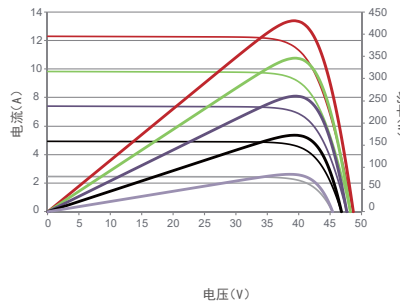


包装标准

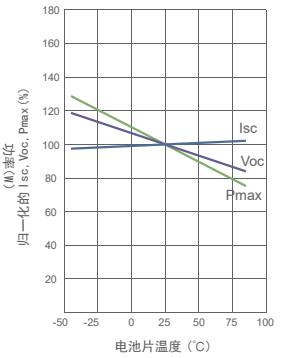
平板车运输装车量(车型: 高低板-车总长17.5米, 高板长度3.5~4.5米)
每托尺寸(mm) 2130 x 1105 x 1182 35块/托, 28托/车, 980块/车

曲线图

电流电压及功率电压曲线(445W)



Isc、Voc、Pmax的温度曲线



结构参数

电池片类型	P型单晶硅电池片
半片电池片数目	144 (6×24)
组件尺寸	2096×1039×30mm
组件重量	28.1kg
上表面玻璃材质	2.0 mm, 高透镀膜玻璃
下表面玻璃材质	2.0 mm, 高透镀膜玻璃
边框	阳极氧化铝合金
接线盒	防护等级IP68
输出导线	TÜV 1×4.0mm ² 导线长度: (+): 250mm, (-): 150mm; 或客制化

电性能参数

组件型号	JKM435M-72HLM-BDVP		JKM440M-72HLM-BDVP		JKM445M-72HLM-BDVP		JKM450M-72HLM-BDVP		JKM455M-72HLM-BDVP	
	STC	NOCT	STC	NOCT	STC	NOCT	STC	NOCT	STC	NOCT
最大功率(Pmax)	435Wp	324Wp	440Wp	327Wp	445Wp	331Wp	450Wp	335Wp	455Wp	339Wp
最佳工作电压 (Vmp)	40.81V	37.63V	41.01V	37.80V	41.21V	38.01V	41.40V	38.22V	41.59V	38.38V
最佳工作电流 (Imp)	10.66A	8.60A	10.73A	8.66A	10.80A	8.71A	10.87A	8.76A	10.94A	8.82A
开路电压 (Voc)	48.96V	46.11V	49.16V	46.30V	49.36V	46.49V	49.56V	46.68V	49.76V	46.87V
短路电流 (Isc)	11.35A	9.17A	11.42A	9.22A	11.49A	9.28A	11.56A	9.34A	11.63A	9.39A
组件效率 (%)	19.97%		20.20%		20.43%		20.66%		20.89%	
工作温度范围(°C)	-40°C~+85°C									
最大系统电压	1500VDC (IEC)									
最大额定熔丝电流	25A									
输出功率公差	0~+3%									
最大功率(Pmax)的温度系数	-0.35%/°C									
开路电压(Voc)的温度系数	-0.29%/°C									
短路电流(Isc)的温度系数	0.048%/°C									
名义电池工作温度(NOCT)	45±2°C									
参考: 双面因子	70±5%									

双面发电参数 (背面增益)

增益	最大功率(Pmax)	组件效率 (%)	最大功率(Pmax)	组件效率 (%)	最大功率(Pmax)	组件效率 (%)	最大功率(Pmax)	组件效率 (%)
5%	457Wp	20.99%	462Wp	21.21%	467Wp	21.44%	473Wp	21.95%
15%	500Wp	22.96%	506Wp	23.24%	512Wp	23.51%	518Wp	24.02%
25%	544Wp	24.98%	550Wp	25.26%	556Wp	25.53%	563Wp	26.13%

STC: 光照强度 1000W/m²

电池温度: 25°C

大气质量=1.5

NOCT: 光照强度 800W/m²

环境温度: 20°C

大气质量=1.5

风速 1m/s

* 功率测量误差 +/-3%